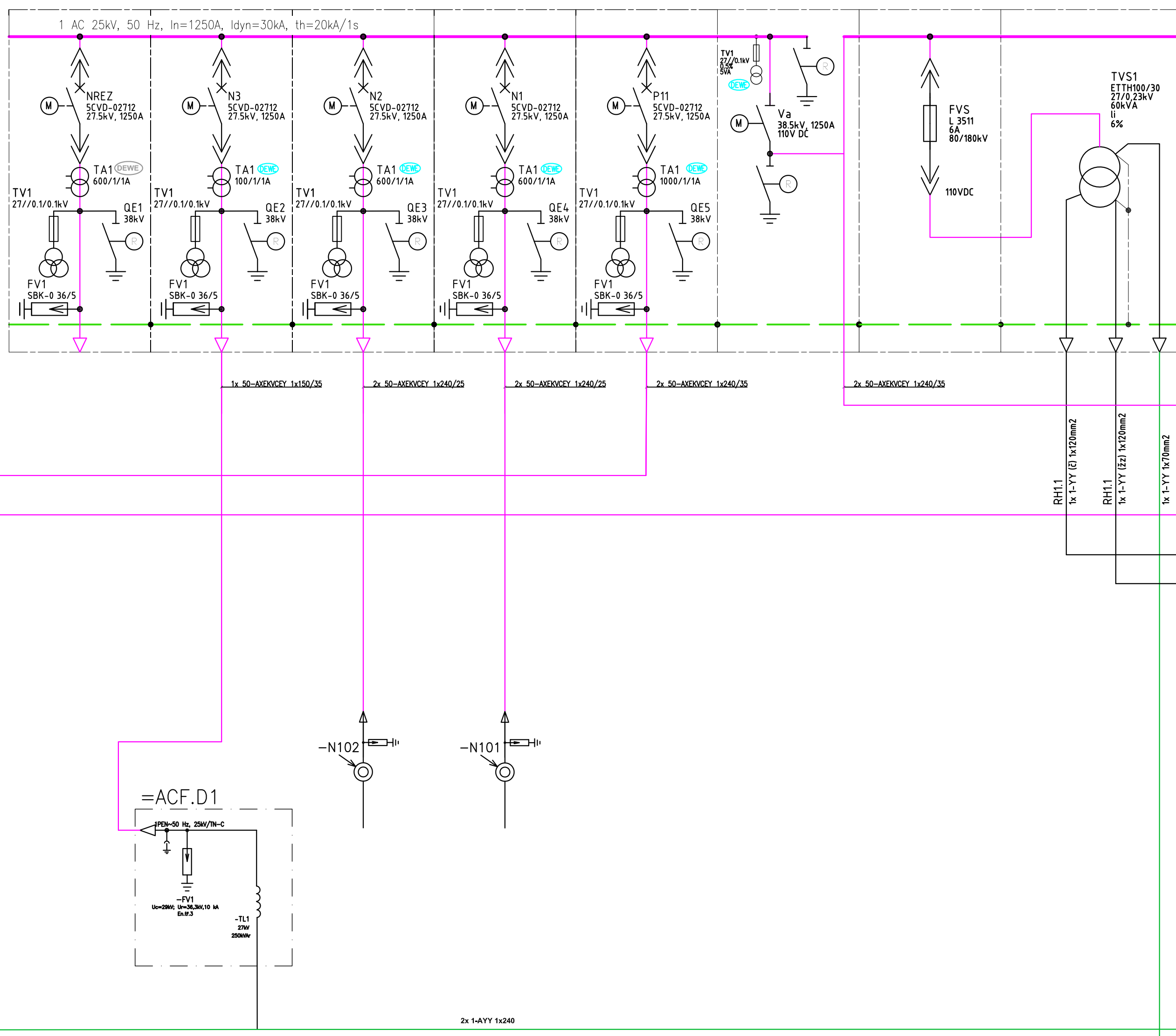
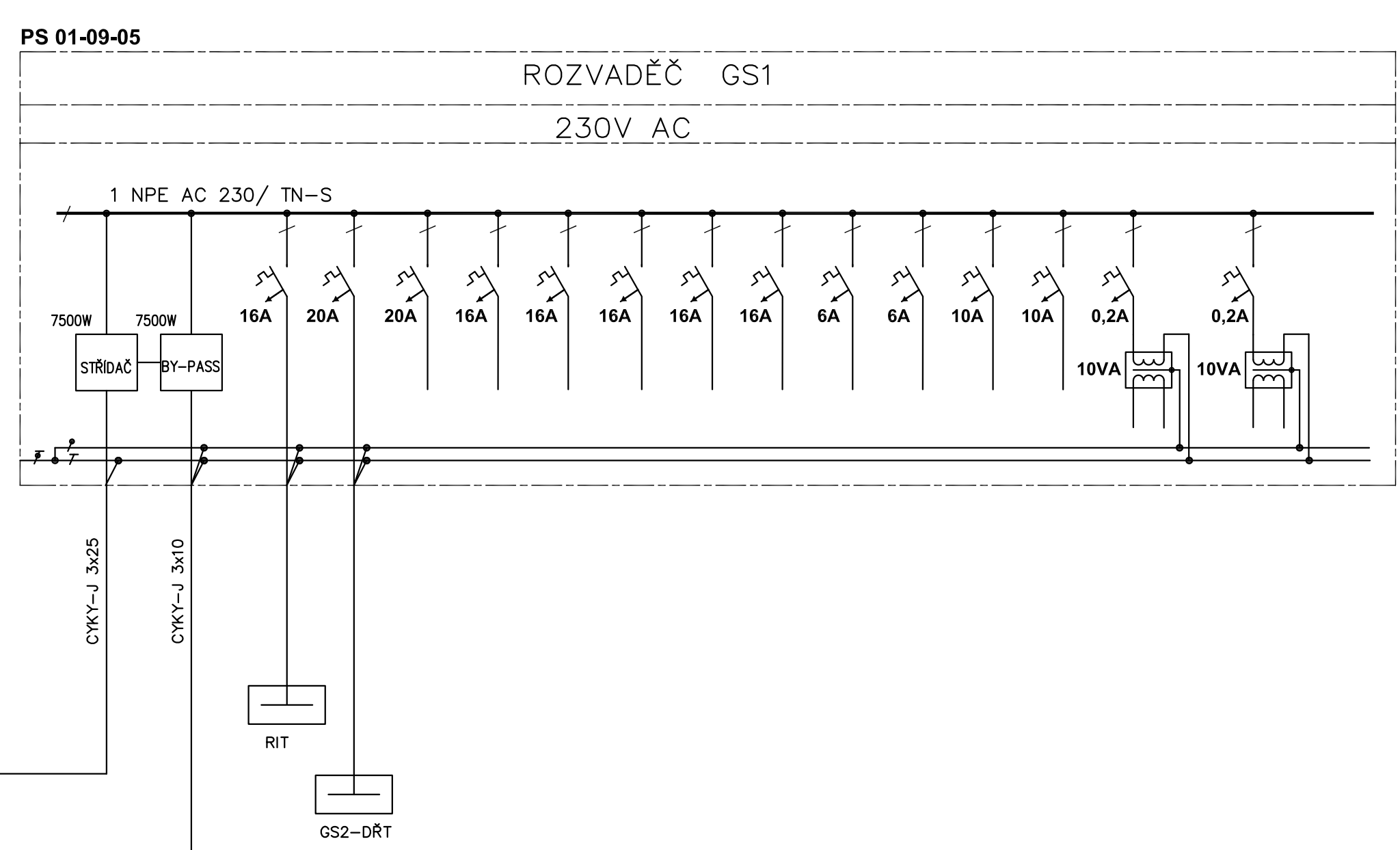
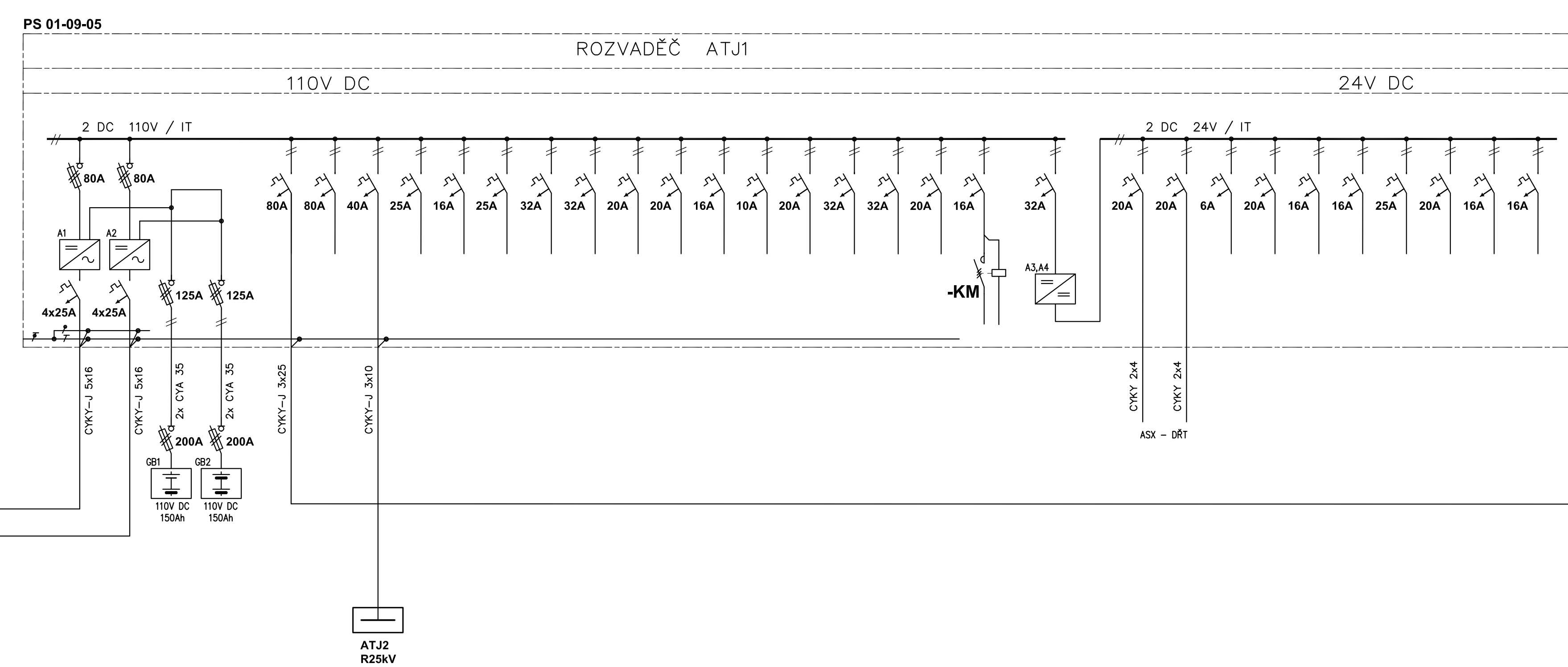
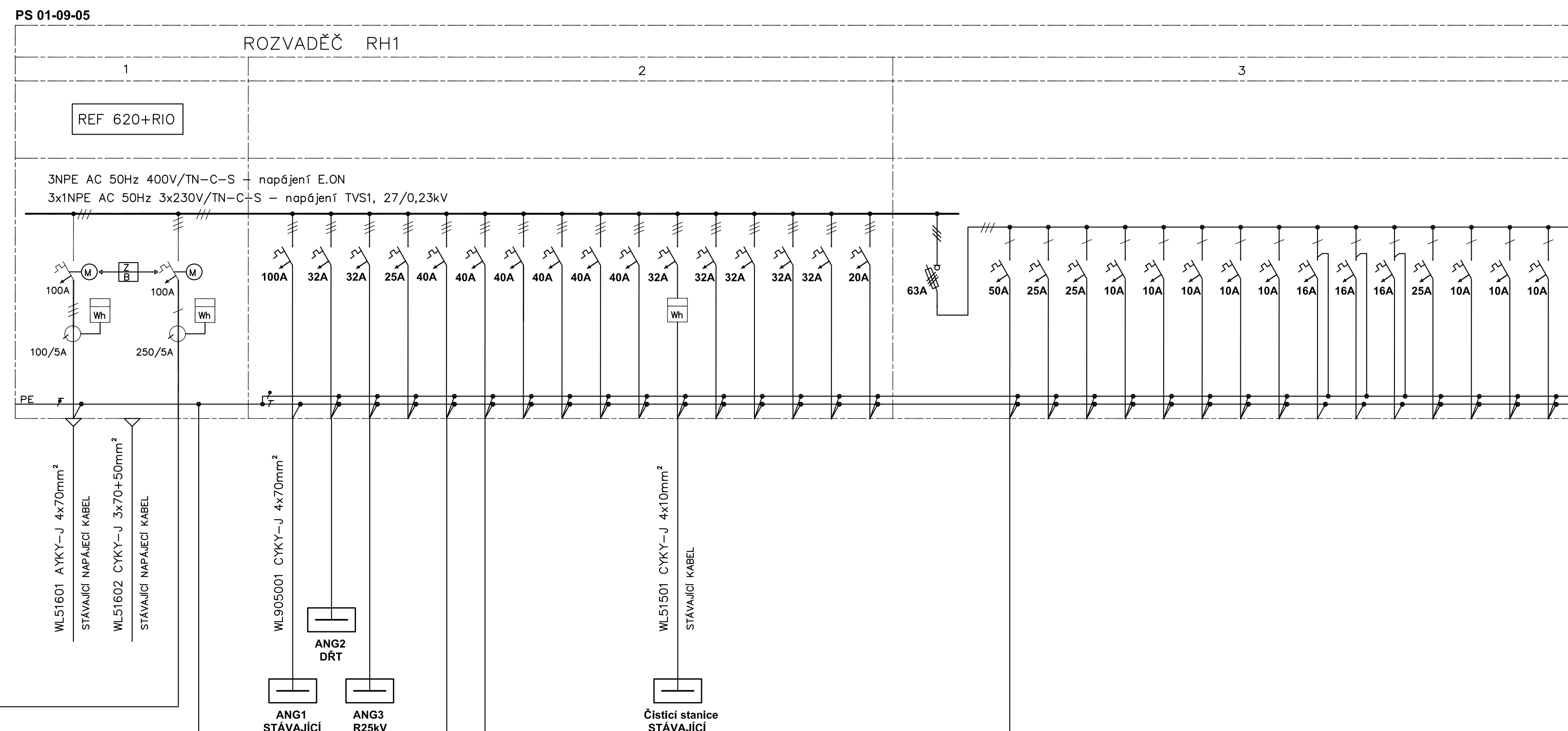
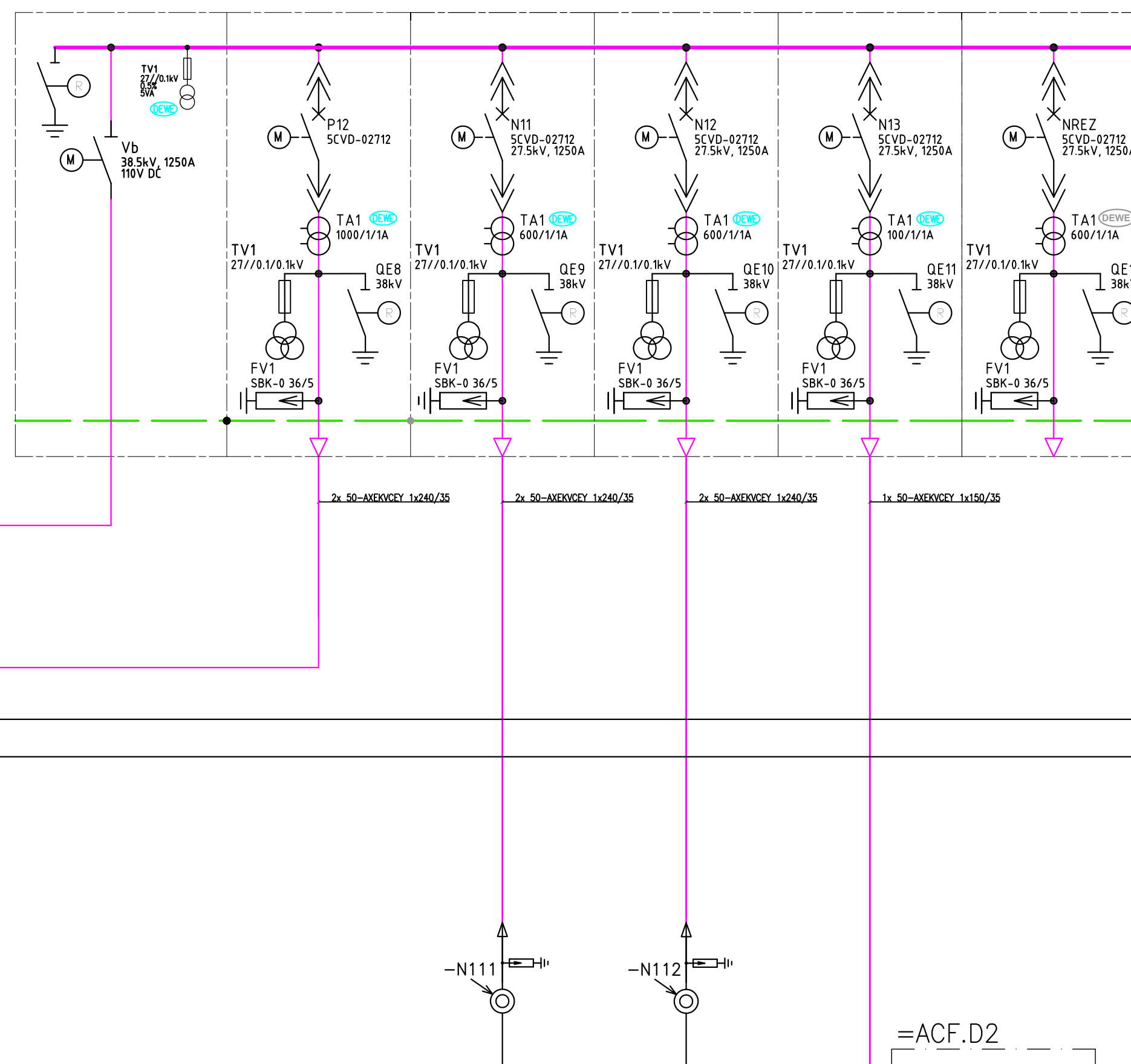



PS 01-09-04

PS 1-01-09.04								
Pol. pole:	ASF1	ASF2	ASF3	ASF4	ASF5	ASF6	ASF7	ASF8
Rozměry pole:	1000x1650x2120	1000x1650x2120	1000x1650x2120	1000x1650x2120	1000x1650x2120	900x1650x2120	1000x1650x2120	1200x1650x2120
Typy pole:	SANZ	SANZ	SANZ	SANZ	SANZ	SAS1	SAS1	SAT 1
Označení pole:	NREZ	TL	NL	NL	SP	SP	WS	
Označení funkce pole:	REZÉVA	TLMUMVKA	VÝYVO	VÝYVO	PRŮVÝVO	Podšíná spojka		Výved TVS
Typ příslušenství:	LSCA-PI	LSCA-PI	LSCA-PI	LSCA-PI	LSCA-PI	REA101		TVS
Ochrany pole:	ZÁBLESKOVÁ	ZÁBLESKOVÁ	ZÁBLESKOVÁ	ZÁBLESKOVÁ	ZÁBLESKOVÁ		TS01	
Řídicí systém pole:	REX640	REX640	REX640	REX640	REX640			



ASF9	ASF10	ASF11	ASF12	ASF13	ASF14
900x1650x2120	1000x1650x2120	1000x1650x2120	1000x1650x2120	1000x1650x2120	1000x1650x2120
SAS1	SAN2	SAN2	SAN2	SAN2	SAN2
SP2	P2	NI1	NI2	TL2	NRE2
Podélná spojka	Přívod 2	VÝVOD	VÝVOD	TLUMIKVA	REZERVA
REA101	LSC2A-PI	LSC2A-PI	LSC2A-PI	LSC2A-PI	LSC2A-PI
	ZABĚSKOVÁ	ZABĚSKOVÁ	ZABĚSKOVÁ	ZABĚSKOVÁ	ZABĚSKOVÁ
	REX640	REX640	REX640	REX640	REX640



 <b>SUDOP BRNO</b>		<b>SUDOP BRNO, s.p.s. o.s.</b> Koumíkov 26 <b>611 36 Brno</b>
REZÍZE Č.      DATUM      ZNĚNA		
OZNAČENÍ:      Společná ústava, akční organizace, občanská      1003/77, 110 00 Praha 6 Společná ústava (organizace občanská)		
PROŠENÍ      24      MĚSTSKÝ PRŮF. JEDNÁNÍ KUPNA      30      Ing. Jan Zámečník	E-mail: sudop@brno.cz GENERÁLNÍ ŘEDITEL Ing. Kamil Čermák	
OPOŠLEDNÍ PRŮF. JEDNÁNÍ      OPOŠLEDNÍ PRŮF. JS. 50 Ing. Jan Zámečník      Ing. Jan Zámečník	NÁHLEDNÝ VÝKONNÝ Ing. Petr Koryntýk	
KRAJ: Jihomoravský      PŘEDSEDA OO: Tábor      Ing. G. Jarkov	KONTROLNÍ Ing. Václav Šimáček	
VSTUPNÍ DŮSLEDKOVÉ ŽÁK: DOLNÍ KAMÁŘSKÝ DOL ŽAK: 100-1000      20000007 PŘEDSEDA      POČET FORMUL		
DATUM:      19/12/2010 ČAS:      09:00 PRŮF. JEDNÁNÍ      3		
ZVÝŠENÍ TRAKČNÍHO VÝKONU TIS ČEBÍN PS 01-09-05 TIS Čebín, vlastní spotřeba		
TIS Čebín - celkové přehledové schéma		